

키코물때크린 사용사례

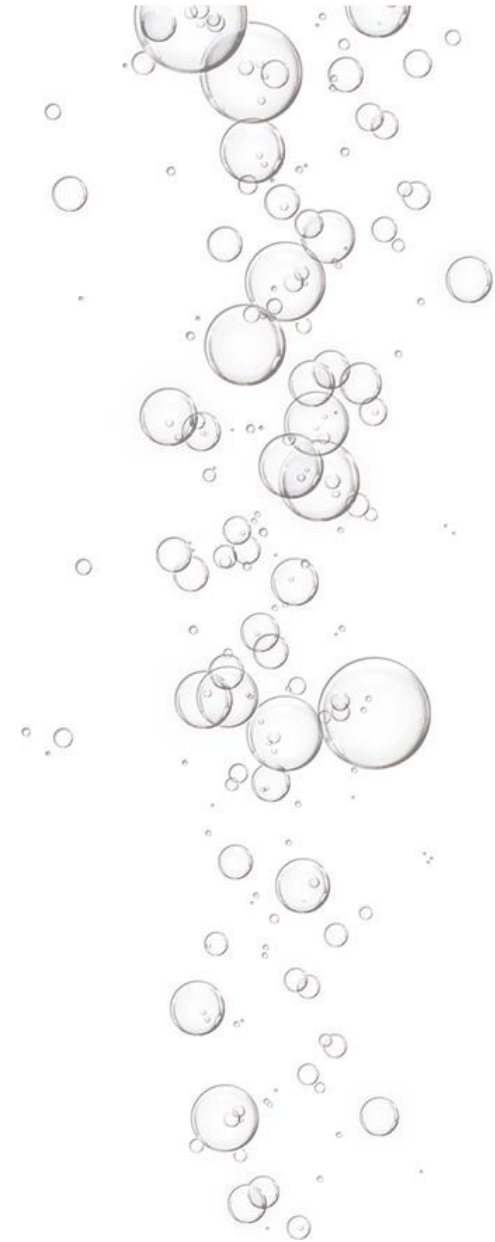
KIKO

소비자들이 제공한 사용 사례들을 모은 참고 자료입니다.

키코물때크린은 물의 성분에는 변화를 주지 않고 물 분자를 작게 하고 운동을 빠르게 하여 물때나 스케일이 용기나 기벽에 **고착되는 것을 막아주고, 생물의 성장에 도움을 줍니다.**

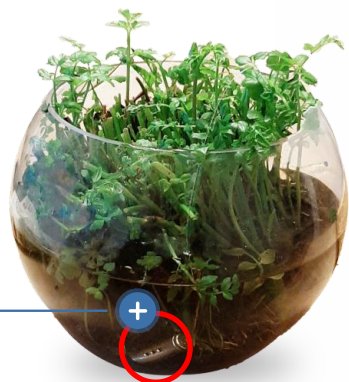
키코물때크린은 **화학작용이 없어** 물속의 불순물들은 물 속에 그대로 존재하게 됩니다.

따라서 물이 고여 있는 경우는 가끔 물을 바꾸어 주거나 용기 등을 **가볍게 린스하여** 침전된 불순 물들을 제거해 주어야 합니다.



KIKO

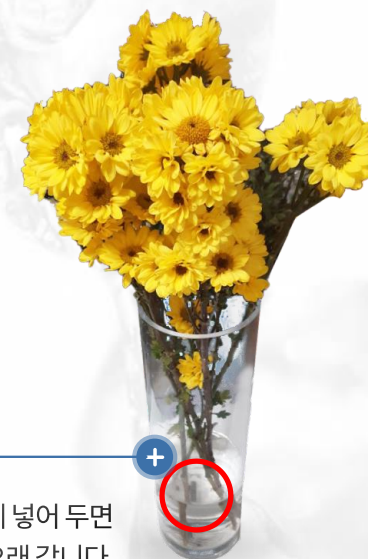
키코물때크린 사용사례



수경재배에 이용하면
물이 맑아지고 냄새가 없어지며
식물이 건강하게 잘 자라납니다.
사진은 미나리 키우는 모습.



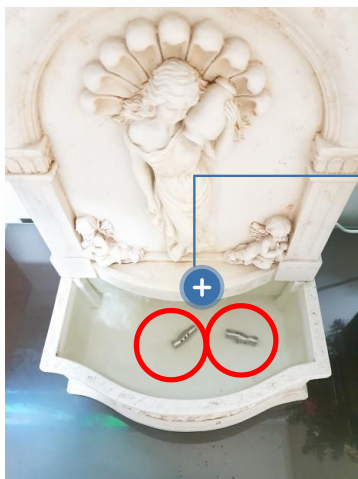
어항에 넣어 주면
물이 맑아지고 물고기가 활기차게 움직이며
수초 등 조경물들이 깨끗하게 됩니다.



꽃병에 넣어 두면
물이 맑아지고 꽃들이 오래 갑니다.
꽃병 청소도 쉬워 집니다.

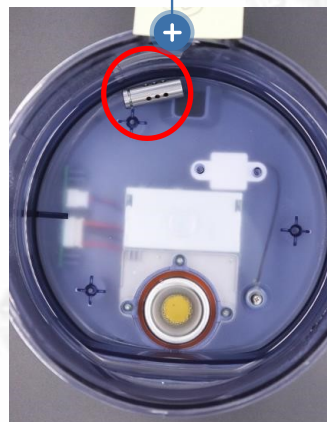
KIKO

키코물때크린 사용사례



실내분수에 설치하면
물때가 제거되며, 물이 맑아지고
냄새가 없어집니다.
물을 보충 시 가끔 가볍게 물을 흘려
물탱크를 청소해 주시면 됩니다.

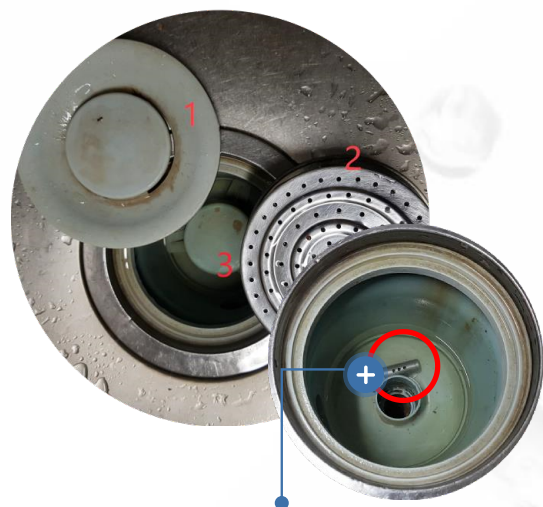
가습기에 설치하면
시간이 갈수록 틈새의 물때와 스케일이
제거되어 반짝반짝 윤이 나게 됩니다.
물을 보충할 때 가볍게 물통을
린스 해 주시면 됩니다.



커피포트에 넣어두면
물때와 스케일이 제거되어
청소가 쉬워 집니다.
틈새의 물때와 스케일이 제거되어
시간이 지날 수록 더욱 윤기가 납니다.

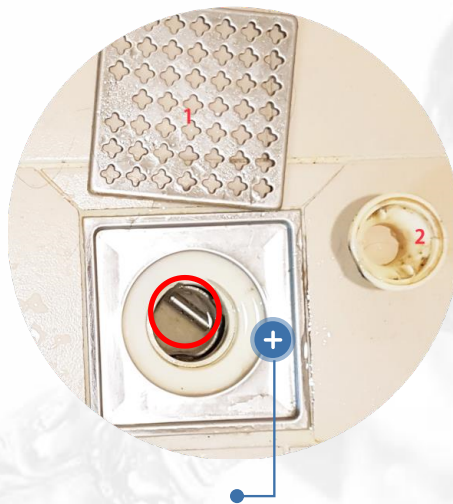
KIKO

키코물때크린 사용사례



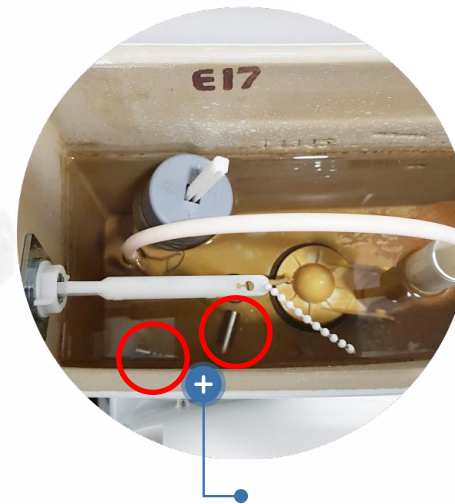
싱크대 배수구

뚜껑(1), 걸음망(2), 속마개(3)를 열고 물이 고인 곳 물속에 설치하면 악취가 없어지고 청소가 용이 합니다.



욕실배수구

덮개(1)와 부속품(2)를 열고 물이 고인 곳 물속에 넣어두면 악취가 없어지고 청소가 쉬워 집니다.



키코물때크린은 스케일이나 물때를 제거하여 **변기물탱크**에 설치하면 비데 노즐이 깨끗하게 유지 됩니다.